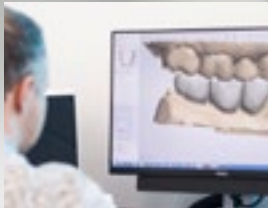


Neue Materialien.  
Neue Wege.



[www.cadcam-dental.net](http://www.cadcam-dental.net)



CAD/CAM Dental Esthetic GmbH  
Viersener Str. 139 • 41063 Mönchengladbach

Tel: 021 61 / 9909690  
Fax: 02162 / 9909699

[info@cadcam-dental.net](mailto:info@cadcam-dental.net)  
[www.cadcam-dental.net](http://www.cadcam-dental.net)



„Wir fräsen Zukunft“

10  
FÜR  
50%

## Kennenlernen Gutschein

Als CAD/CAM Dental Esthetic-Kennenlernen-Angebot erhalten Sie mit diesem Gutschein **10 gefräste Zirkoneinheiten mit 50%-Preisnachlass** unabhängig von Material, Indikation, Modell- oder Datenversand.

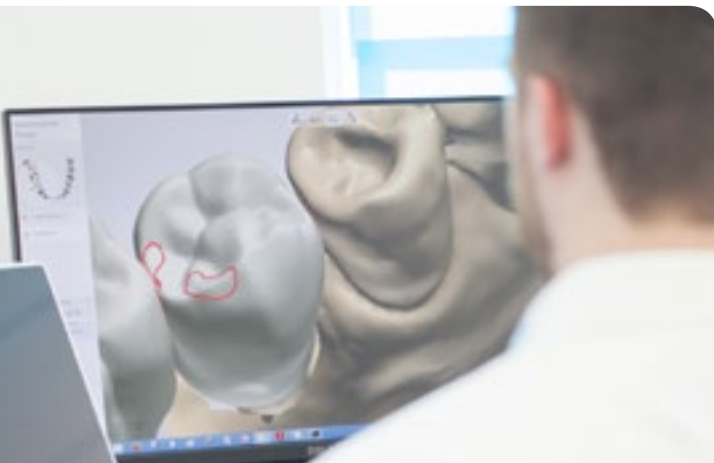
**Dieser Gutschein ist pro Labor nur einmal gültig.**

Legen Sie diesen Gutschein Ihrem Auftrag bei. Die Rechnung erfolgt automatisch. Einzulösen bei CAD/CAM Dental Esthetic.



CAD/CAM Dental Esthetic GmbH  
Viersener Str. 139 • 41063 Mönchengladbach  
Tel: 021 61 / 9909690 • Fax: 021 61 / 9909699  
[info@cadcam-dental.net](mailto:info@cadcam-dental.net) • [www.cadcam-dental.net](http://www.cadcam-dental.net)





## Partner an Ihrer Seite.

Als etabliertes Fräs Zentrum möchten wir uns als Ihr kompetenter Partner vorstellen. Unsere Mitarbeiter sind qualifizierte Spezialisten, die in Zusammenarbeit mit Ihnen Ihre Aufträge bearbeiten. Die Ergebnisse unserer Arbeit sind von höchster Präzision und erstklassiger Qualität. Wir verwenden ausschließlich CE-geprüfte Materialien.

Jeder Auftrag wird zuverlässig und schnellstmöglich abgewickelt. Dafür haben wir die Prozesskette in unserem Haus optimiert. Alle Leistungen bieten wir in einem ausgewogenen Preis-Leistungs-Verhältnis an. Wir sehen uns als Ihr Partner und Zulieferer mit hohem Anspruch.

### Ihre Vorteile einer Zusammenarbeit

- ✔ Höchste Effizienz und dadurch Kostenersparnis
- ✔ Überzeugende Schnelligkeit, minimale Aufpasszeiten
- ✔ Flexibilität bei schwankender Auftragslage
- ✔ Nutzung der hohen Fachkompetenz für Ihre Kunden

Profitieren Sie vom Erfahrungsvorsprung in Technik und Präzision. Mit dem „10 für 50%“-Gutschein können Sie uns zu besonderen Konditionen kennenlernen.



## Innovative Lösung für hohe Ansprüche.

Die innovative DATRON D5 bietet mit ihrer neu entwickelten Dreh-Schwenk-Achse enorme Freiheitsgrade, sodass Restaurationen mit großen Divergenzen gefertigt werden können.

Die Nutzung entsprechender Scanner sowie CAD- und CAM-Software vorausgesetzt, können anspruchsvolle Konstruktionen wie z.B. Teleskope, Abutments, Inlays/Onlays, Kronen/-gerüste und Brücken/-gerüste, Implantate, Modelle und ebenfalls implantatgetragene Restaurationen realisiert werden.

Hinsichtlich der bearbeitbaren Materialien besteht volle Flexibilität. So können folgende Werkstoffe verarbeitet werden:

- NEM / Titan
- Zirkonoxid
- Nanocomposite
- PMMA / Wachs
- Glaskeramik

Fragen? Gerne stehen wir Ihnen für Antworten zur Verfügung.



CAD/CAM  
**DENTAL ESTHETIC**  
*„Wir fräsen Zukunft“*



### Ihre Kontaktdaten

Firma	
Ansprechpartner	
Straße	
PLZ / Ort	
Telefonnummer	
E-mail-Adresse	